

La Municipalité en Direct

ÉLECTIONS MUNICIPALES
15 et 22 mars 2026

1^{er} tour 15 mars

2^d tour 22 mars

Allen's Voter!

ÉLECTIONS MUNICIPALES

Les élections municipales auront lieu **les 15 et 22 mars 2026**. A La Bouëxière, les 4 bureaux de vote se situent à l'Espace Culturel Maisonneuve.

- Salle La Gendrinère – Maison des associations,
- Salle de musique Alan Stivell,
- Salle Corbière (deux bureaux).

Le jour du vote, il n'est pas nécessaire de présenter sa carte d'électeur, **MAIS, UNE PIÈCE D'IDENTITÉ AVEC PHOTOGRAPHIE EN COURS DE VALIDITÉ EST OBLIGATOIRE.**

Chacun peut vérifier le lieu de son inscription et son bureau de vote sur le site www.service-public.gouv.fr

VOTER PAR PROCURATION

Si vous êtes absent le jour du vote, vous pouvez charger un autre électeur de voter à votre place dans votre bureau de vote. Pour cela, vous devez faire une procuration. Vous n'avez pas de justificatif d'absence à fournir. Informations et formulaires sur :

www.service-public.gouv.fr/particuliers/vosdroits/F1604

Une fois le formulaire rempli, rendez-vous à la gendarmerie. N'hésitez pas à faire la procuration le plus tôt possible, car il faut tenir compte des délais d'acheminement et de traitement de la procuration.

DES TRAVAUX JUSQU'AU 13 MARS

Le renouvellement et la création de réseaux pour le lotissement Le Petit Rochelet vont impacter la circulation et le stationnement de plusieurs voies communales et départementales **jusqu'au 13 mars**. Rues concernées : rue Paul Féval, rue Eric Tabarly, rue Jean-Marie Pavy, Haut St Martin, Allée Henri Queffelec, secteur Ouest du Bourg.

Pendant toute la durée des travaux, des points de collecte temporaires des déchets seront mis en place.

Les déviations mises en place sont indiquées sur les arrêtés municipaux que vous pouvez consulter sur le site de la ville : www.mairie-labouexiere.fr - rubrique Actualités.

TRANSPORTS : ARRÊT REPORTÉ

L'arrêt Jean-Marie Pavy **ne sera pas desservi du 23 février au 13 mars 2026**. Vous pouvez vous rendre à l'arrêt Bruyères.

JOUER AU PADEL, C'EST POSSIBLE !

La location gratuite, à l'heure, d'un terrain est possible pour les particuliers résidant sur le territoire de Liffré-Cormier. **Passer à l'accueil de la mairie muni d'une pièce d'identité pour toute réservation.** Vous pouvez consulter le planning des terrains sur le site de la ville, rubrique agenda des salles en page d'accueil. Renseignements : 02 99 62 62 95.

Événements

EXPOSITION SCÈNES DE JAZZ

Jusqu'au 28 février 2026

Une exposition de photos en noir et blanc des plus grands jazzmen. Exposition de la Médiathèque Départementale d'Ille-et-Vilaine. Médiathèque Ménouvel, La Bouëxière. Aux horaires d'ouverture de la médiathèque.



CONCERT AU MARCHÉ

Vendredi 6 mars - 17h30

Profitez d'un marché en musique avec le groupe **Trio des champs**.

LECTURE DESSINÉE

Mercredi 11 mars - 14h30

Christophe Brillet auteur illustrateur en gallo vous propose un temps pour découvrir ses œuvres dans le cadre d'une lecture accompagnée d'un atelier dessin. Salle Corbière à La Bouëxière. Pour les enfants et les familles.

Sur inscription : mediatheque@mairie-labouexiere.fr ou 02 99 62 67 43

Retrouvez toutes les manifestations de la saison gallèse (Erc-près-Liffré, Gosné, La Bouëxière, Liffré et St-Aubin-du-Cormier en consultant la plaquette disponible en mairie, à la médiathèque et sur le site de la ville.

CARNAVAL

Samedi 7 mars 2026

Le Carnaval de La Bouëxière est de retour pour une après-midi et une soirée de festivités.

Rendez-vous à 16h30 au Théâtre de Verdre Pierre-Yves Le Bail.

Au programme :

- vente de gâteaux pour le goûter (prix libre) par l'Espace Jeunes.
- 17h15 : défilé dans les rues du bourg
- brûlage du personnage Carnaval
- 18h30 : soirée dansante avec concours de déguisements à l'Espace Culturel André Blot.

Gratuit, tout public. Concert, restauration et buvette sur place.

Organisé par l'association **Les Boucs en Train** avec le soutien logistique et financier de la commune.



FESTIVAL TON'EIRE DE BOUËX

Du 19 au 30 mars 2026

L'association Bouëxazik organise sa 16^e édition du festival Ton'Eire de Bouëx. Cet événement est dédié à la culture des différents pays celtiques. Il se déroule toujours dans une ambiance familiale et festive. Plus d'infos : www.bouexazik.weebly.com bouexazik@laposte.net - 06 32 01 54 68.

►► CLASSES 6

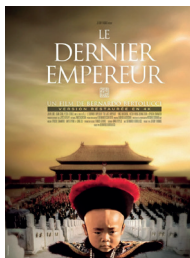
Les classes 6 se dérouleront le 11 avril à l'Espace Culturel André Blot. Vous pouvez vous inscrire au restaurant La Sauvagine : **02 9 62 63 52** ou au **07 86 43 41 83**.

►► LIFFRÉ-CORMIER SQUASH

Envie de progresser au squash ? Profitez d'un cours individuel à tarif exceptionnel ! Vous souhaitez améliorer votre technique, votre précision ou simplement découvrir le squash dans les meilleures conditions ? L'association Squash Liffre Cormier vous propose un cours individuel avec un coach expérimenté pour seulement 10 € sur le court de Squash du complexe Marie-José Pérec.
Contact : squashliffrecormier@gmail.com - **06 83 75 15 86**

►► LA GAULE ROMAINE

Ouverture de la pêche à la truite le **samedi 14 mars** à l'étang de Chevré. Alevinage : après deux lâchers de brochets, trois lâchers de truites sont prévus : **le 14 mars, le 28 mars et le 11 avril** ; l'ouverture du brochet aura lieu le **25 avril**. Le règlement est affiché aux abords de l'étang. Le nombre de truites est scrupuleusement limité à 6 par jour, le nombre de carnassiers est limité à 3 prises par jour dont 1 brochet maxi. Les cartes de l'étang sont disponibles chez : BDV Jardinier, le Chans Vat Bar et le bureau de tabac Brunet ou Blondes à La Bouëxière avec pour ce dernier la carte Fédérale APPMA obligatoire, étant donné que l'étang de Chevré est classé en seconde catégorie et traversé par la rivière la Chèvre.



►► CINÉ BELUETTE

Prochain rendez-vous : **26 février, à 20h30. Célébrons le Nouvel An chinois : Le dernier empereur** de Bernardo Bertolucci. A L'Espace Culturel André Blot.
Contact : cine.beluette@postel.bzh

►► ASSOCIATION BREIZH TRUFFES

Chaque semaine, notre association de protection animale reçoit des appels à l'aide pour des chats vivant dans la rue, seuls et vulnérables. Pour leur offrir une seconde chance, nous recherchons des familles d'accueil bienveillantes. Offrir un toit temporaire, un peu d'amour et de réconfort, peut changer toute une vie. Une petite pièce d'isolement est nécessaire, et bien sûr, tous les frais vétérinaires sont pris en charge par l'association. Si cette belle aventure vous tente, contactez-nous à breizh.truffes@gmail.com ou au **07 49 41 18 69**. Nous proposons aussi des gardes d'animaux à domicile.

►► BOUEX COLOR RUN

La CAEP organise la 4^e édition de la Bouex Color Run le **samedi 23 mai** à partir de 13h. TARIFS : 6 € (3 à 5 ans) - 10 € (6 à 11 ans) - 12 € (12 ans et +). Contact : caep.bouexiere@gmail.com
Aurélien : **07 80 38 17 55** - Site : <https://www.caeplabouexiere.fr/>
Inscriptions en ligne : <https://www.helloasso.com>

►► CONCERT ENSEMBLE VOCAL SENZA MESURA

Lux musicae, cinq siècles de grande polyphonie. Après la grande aventure "Opéra médiéval", **Senza Mesura** vous propose un voyage musical lumineux par la mise en valeur de grandes architectures sonores des XV^e et XVI^e siècles essentiellement à 4, 6, 8 voix. Se côtoieront œuvres profanes et sacrées mises en lumière, en espace et en poésie pour le bonheur de tous nos sens.
Direction : Yvan Lorillier. Dimanche 22 mars à 16h au Domaine du château du Bertry, salle "La grange" à La Bouëxière. Tarif : 8 € - Gratuit : moins de 18 ans. [helloasso.com](https://www.helloasso.com)



►► MUTUELLE DE VILLAGE

Deux permanences, **uniquement sur rendez-vous**, sont proposées par la mutuelle village Complévie. Elles auront lieu à la mairie de La Bouëxière, 5 rue Théophile Rémond. **Le 9 avril et le 28 mai** de 9h30 à 12h et de 14h à 16h30.
Prenez rendez-vous : Agence de Vitry - **02 31 50 35 50**
contact@complevie.fr

≡ Liffre-Cormier Communauté

L'Atelier **Parcours de femmes**, c'est 5 jours en mars pour :

- Construire son projet professionnel,
- Rechercher un emploi
- Découvrir les métiers du territoire
- Rencontrer des professionnels
- Visiter les entreprises
- Et réaliser 2 périodes en entreprise de 5 jours

Au PAE de La Bouëxière, 5 rue T. Rémond.

Mardi 17 : 9h30-12h30 et 13h30-16h30 - **Mercredi 18** : 9h30-12h - **Jeudi 19** : 9h30-12h30 et 13h30-16h30 - **Mardi 24** : 9h30-12h30 et 13h30-16h30 - **Jeudi 26** : 9h30-12h30 et 13h30-16h30

Renseignements / inscriptions :

PAE La Bouëxière - **02 99 62 62 89**

pae.labouexiere@liffre-cormier.fr

►► L'AQUAZIC A OUVERT SES PORTES !

Chers nageurs, amateurs de détente et passionnés de sport, le moment est enfin arrivé ! Après quelques mois de fermeture, nous sommes ravis de vous retrouver pour une nouvelle saison remplie de bulles, de rires et de bien-être à l'Aquazic !

Venez dès maintenant profiter d'espaces adaptés à tous.

On a hâte de vous voir (re)plonger avec nous ! À très vite, les pieds dans l'eau ! Horaires - Stages - Espace bien-être - Tarifs :

<https://aquazic.liffre-cormier.fr/>

Vie économique



JOURNÉE PORTES OUVERTES

Samedi 21 mars 2026

De 10h00 à 18h00

Le Désert
35340 LA BOUËXIÈRE

Venez nous rencontrer et découvrir notre nouveau showroom !

Divers

►► TY ROCH : VISITEZ L'APPARTEMENT TÉMOIN

Dans le cadre de la commercialisation du programme immobilier Ty Roch, situé à La Bouëxière, Cap Accession organise des visites de l'appartement témoin ouvertes au public. Rendez-vous sur site, rue Jean-Marie Pavy, **de 13h à 18h** aux dates suivantes :

vendredi 13 février, vendredi 20 février, vendredi 27 février

www.cap-accession.fr