

2026

CÉRÉMONIE DES VŒUX



Rétrospective

2025

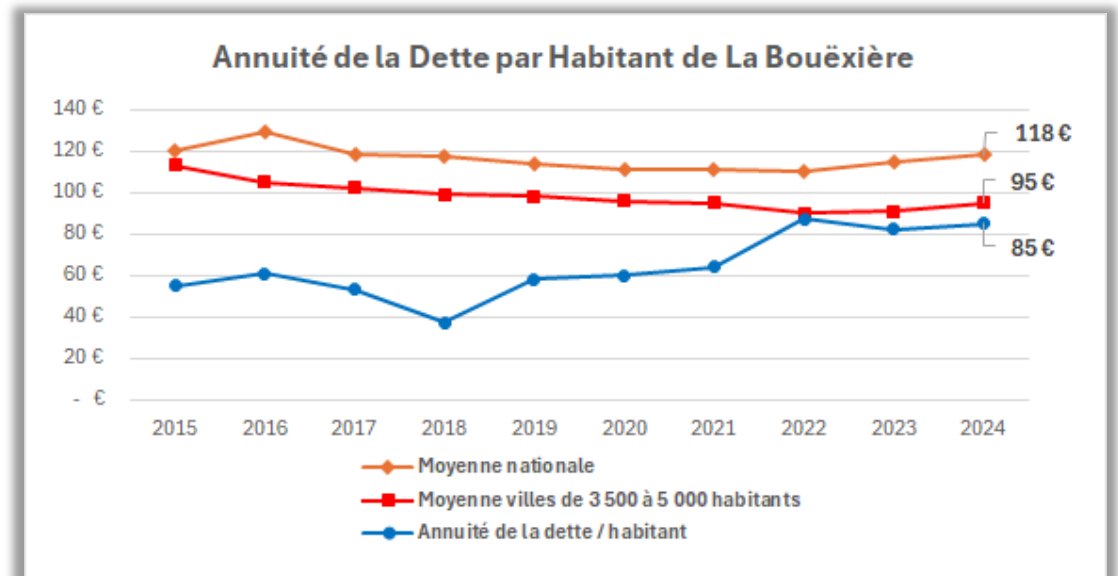
Finances

A central smartphone displays an app titled 'BUDGET' with a checklist of three items, each marked with a green checkmark. Surrounding the phone are various financial and productivity icons: a pie chart, an envelope, a green checkmark in a speech bubble, a gear, a dollar bill, a piggy bank with a dollar sign, a star, and a blue and white striped circle.

- recettes réelles : 5,5 millions d'euros
- dépenses réelles : 4,7 millions d'euros
 - donc 800 000 € d'épargne brute

- recettes : 3 millions d'euros en 2025
- dépenses : 2,7 millions d'euros en 2025
 - dont 350 000 € remboursement de la dette

- 4,9 millions d'euros au 31/12/2025
- capacité de désendettement à 6 ans
- annuité de la dette en 2024 :
 - 85€ par habitant de La Bouëxière
 - 95€ par habitant en moyenne pour les villes de 3 500 à 5 000 habitants



Vie associative et sportive



Le nouveau Pôle sportif Marie-José Pérec

La fréquentation des équipements sportifs

Equipements	Taux d'occupation
Coubertin	76 %
Marie-José Pérec	55 %
Dojo	53 %
Danse Villeray	59 %
Danse Joséphine	74%

Espace culturel A. Blot : Espérance Fitness, danse africaine

LCC Squash : terrain de squash

Pôle Marie-José Pérec : Espérance Badminton, Ecole Charles Tillon, Diwan, Espérance Tennis, Espérance Handball, Pompiers

Pierre de Coubertin : Ecole Charles Tillon, Espérance Tennis, Espérance Tennis, Ecole St Joseph, Espérance Multisports, Espérance Badminton, Pompiers

Salle Joséphine Baker : Danse Attitude

Salle Villeray : Espérance Fitness, Gym bien vieillir, Ecole St Joseph, Pilates, Appel d'Eire, Fitness tonique, Taï chi, Yoga, LCC, Baby Foot

Dojo : Ecole Charles Tillon, Aïkido, Ecole St Joseph, Espérance Multisports, Espérance Fitness, Espérance Judo

Jouer
au padel ?
C'est possible !

2025 Location à l'heure
La Bouëxière



Les subventions aux associations



99 000€
votés pour les associations

ASSOCIATIONS	SUBVENTIONS
culture	20 000 €
sport	60 000 €
Social/ environnement /autre	19 000 €

La transition écologique

Les actions en faveur de la mobilité

ON BOUGE
COOL
À LA BOUËX



**ZONE DE
RENCONTRE**



Priorité aux piétons

Le piéton est prioritaire sur tous les véhicules ainsi que sur les cyclistes. Il n'est toutefois pas autorisé à stationner sur la chaussée.



Liberté pour les cyclistes

Le cycliste laisse la priorité aux piétons. Il circule dans les deux sens et respecte toutes les règles du code de la route. Il roule à 20 km/h maximum.



Limitation des véhicules motorisés

Le véhicule cède la priorité aux piétons et aux cyclistes. Il roule à moins de 20 km/h.



Priorité
à droite



ON BOUGE
COOL
À LA BOUËX



Schéma cyclable et aménagements en centre bourg

Le schéma directeur cyclable défini en centre bourg permet la coexistence des différents modes de déplacement et facilite la pratique des modes doux. Une zone 30 est mise en place pour générer une conduite plus apaisée et renforcer la sécurité de tous. Différents aménagements, présentés dans ce document, sont mis en place : zones de rencontre, chaudières, bandes cyclables et trajectoires recommandées.

Ce schéma contribue à la continuité du schéma cyclable intercommunal mis en œuvre par Liffé Cormier Communauté et, par conséquent, au développement d'une mobilité faiblement émettrice de gaz à effet de serre.



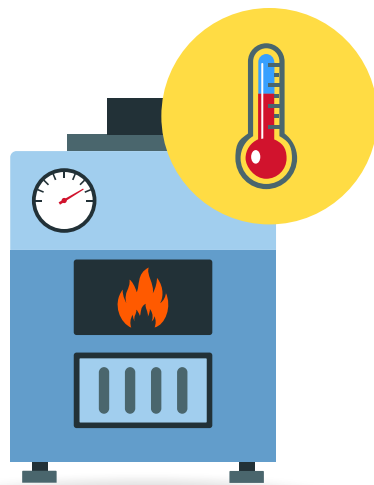
Des économies d'énergie grâce aux travaux d'isolation

Travaux d'isolation de points singuliers réalisés en 2025 sur le réseau de chaleur primaire :

- Chaufferie principale (ZA Bellevue)
- Centre technique municipal (ZA de Bellevue)
- Maison Dutier (Rue des Tanneurs)
- Ille et développement (Rue des Tanneurs)



**Chaudière bois intercommunale
pôle sportif Marie-José Pérec
et Espace Culturel André Blot**





**Remplacement
de tous les
lampadaires
énergivores**

Filière eau

Une nouvelle station d'épuration haute qualité

Filière existante

- 1 Dégrilleur fin - 6mm
- 2 Bassin d'orage
- 3 Bassin d'aération par turbines de surface
- 4 Dégazeur type SATEA
- 5 Clarificateur
- 6 Bassin de régulation
- 7 Traitement quaternaire
- 8 Traitement tertiaire
- 9 Canal de comptage

Restauration scolaire



La loi Egalim impose
au moins 50% de
produits durables,
dont 20% en bio.



La commune dépasse ces
objectifs :
**59 % de produits
durables
dont 20 % en bio.**



La vie économique

Nouvelle offre : la ZA La Tannerie/Bellevue

Installations en 2025 :

SOPRIM

AWEN NATURE

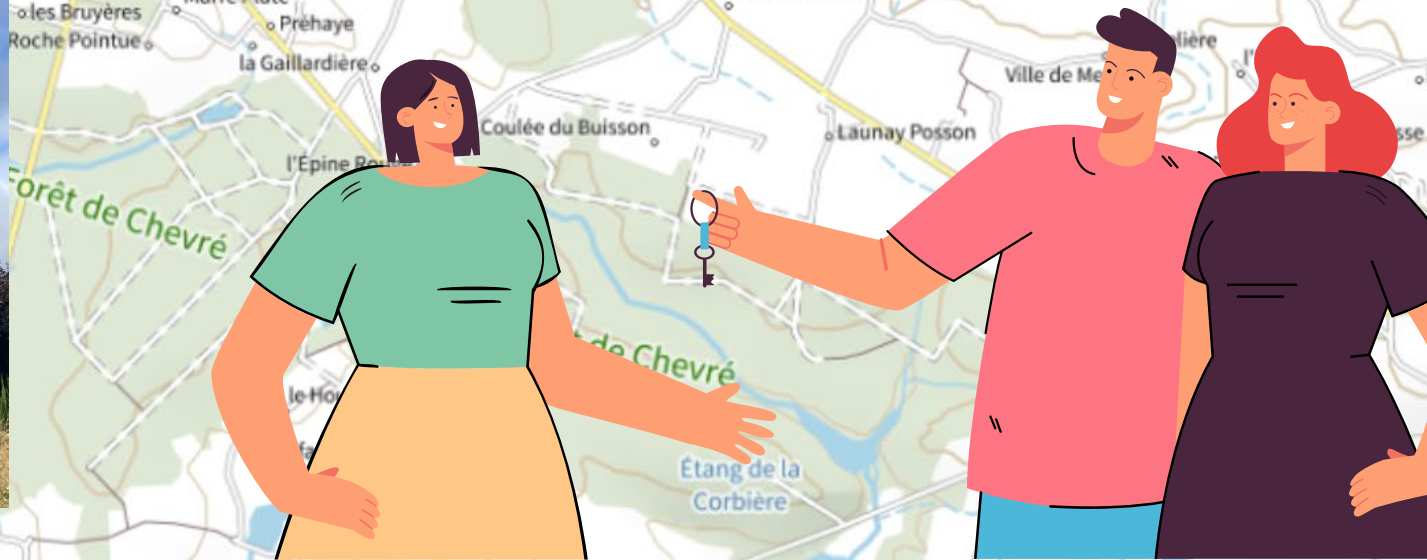
PROBOIS

MLT



Le logement

Les logements à La Tannerie, La Haute Touche, Le Rochelet



Eco-quartier La Tannerie

66

lots vendus (sur 96 lots)



Résidence Ty Roch

40 logements (du T2 au T4 duplex) situés près de la pharmacie et de la maison médicale. En accession PSLA (Prêt Social Location Accession) ou en accession libre.



Stabilisation des médecins



L'aménagement

Pose de la première pierre de la nouvelle caserne des pompiers



Aménagement place de l'école



Voirie : route de Servon

28 janvier 2026 : réalisation de la couche de roulement finale.

À l'issue de ces travaux, la rue bénéficiera d'une **sécurisation renforcée**, notamment grâce à l'aménagement des **voies douces piétonnes et cyclables**, améliorant ainsi la sécurité et le confort de tous les usagers.



La culture

Des festivals...



...et des spectacles !



La médiathèque

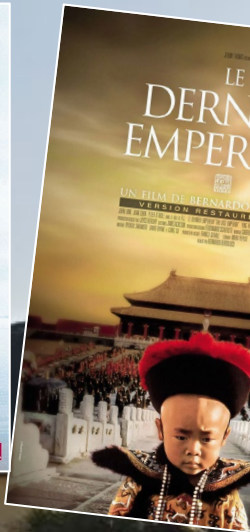


Le grenier de la mémoire



Les travaux au foyer rural

> Programmation cinéma



> PÉRISCOLAIRE et centre de loisirs (Alsh)



> Théâtre



Inauguration de la salle de musique Alan Stivell



Enfance et Jeunesse

CME : renouvellement des CE2





Cérémonie du 11 novembre

Opération argent de poche



Rey Leroux : restructuration

du rez-de-chaussée d'un bâtiment
en service de restauration



Le p riscolaire



L'Alsh



Ludothèque

La Bouëx à jeux

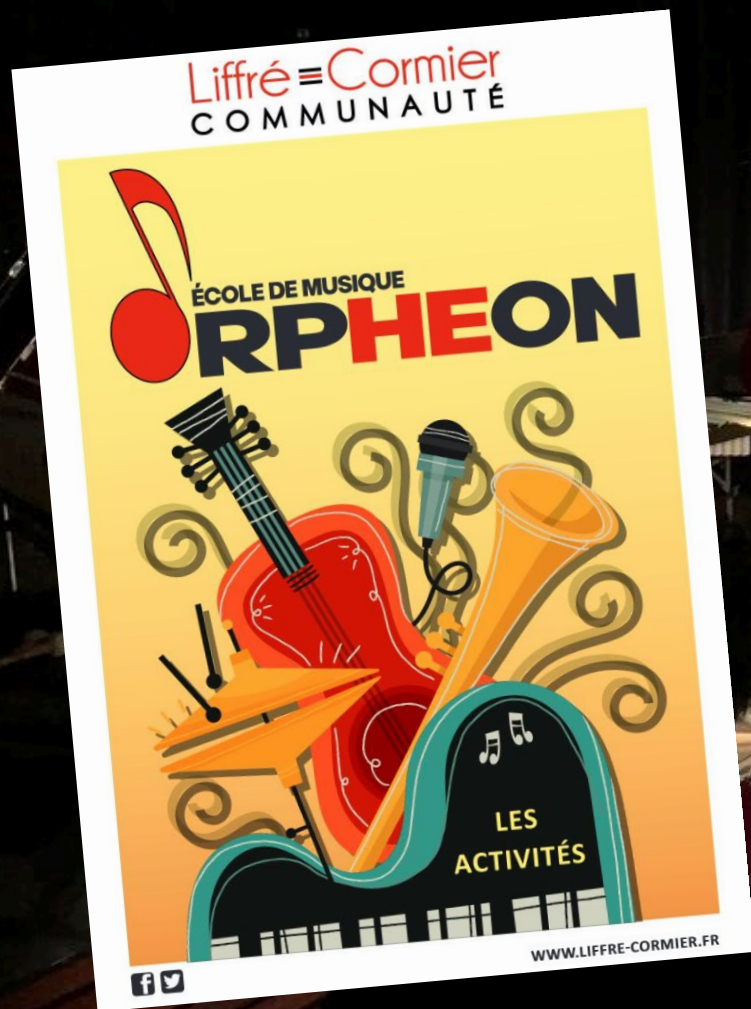


Intercommunalité

Liffré = Cormier
C O M M U N A U T É



L'Orphéon, école de musique





2026

CÉRÉMONIE DES VŒUX

**Meilleurs vœux !
Nos veûs les meillous !
Gwellañ hetoù !**



La Bouëxière