

Rapport annuel

SI DES EAUX DE CHATEAUBOURG

Prix & Qualité

service de l'eau potable

DU SERVICE PUBLIC





Rapport annuel sur le prix et la qualité du service

Prix & Qualité
service de l'eau potable
DU SERVICE PUBLIC

SI DES EAUX DE
CHATEAUBOURG
eau potable

- ➔ **Caractérisation technique du service**
- ➔ **Tarification et recettes**
- ➔ **Indicateurs de performance**
- ➔ **Financement des investissements**

EXERCICE
2010



Caractérisation technique du service

Prix & Qualité
service de l'eau potable
DU SERVICE PUBLIC

SI DES EAUX DE
CHATEAUBOURG
eau potable

- ➔ **Mode de gestion**
- ➔ **Ressources en eau**
- ➔ **Nombre d'abonnés**
- ➔ **Volumes vendus**

EXERCICE
2010



Caractérisation technique du service Mode de gestion

Prix & Qualité
service de l'eau potable
DU SERVICE PUBLIC

SIDES EAUX DE
CHATEAUBOURG
eau potable

EXERCICE
2010



Service exploité en affermage

- *Exploitant : VEOLIA EAU*
- *Date d'effet : 1 janvier 2007*
- *Date de fin : 31 décembre 2018*

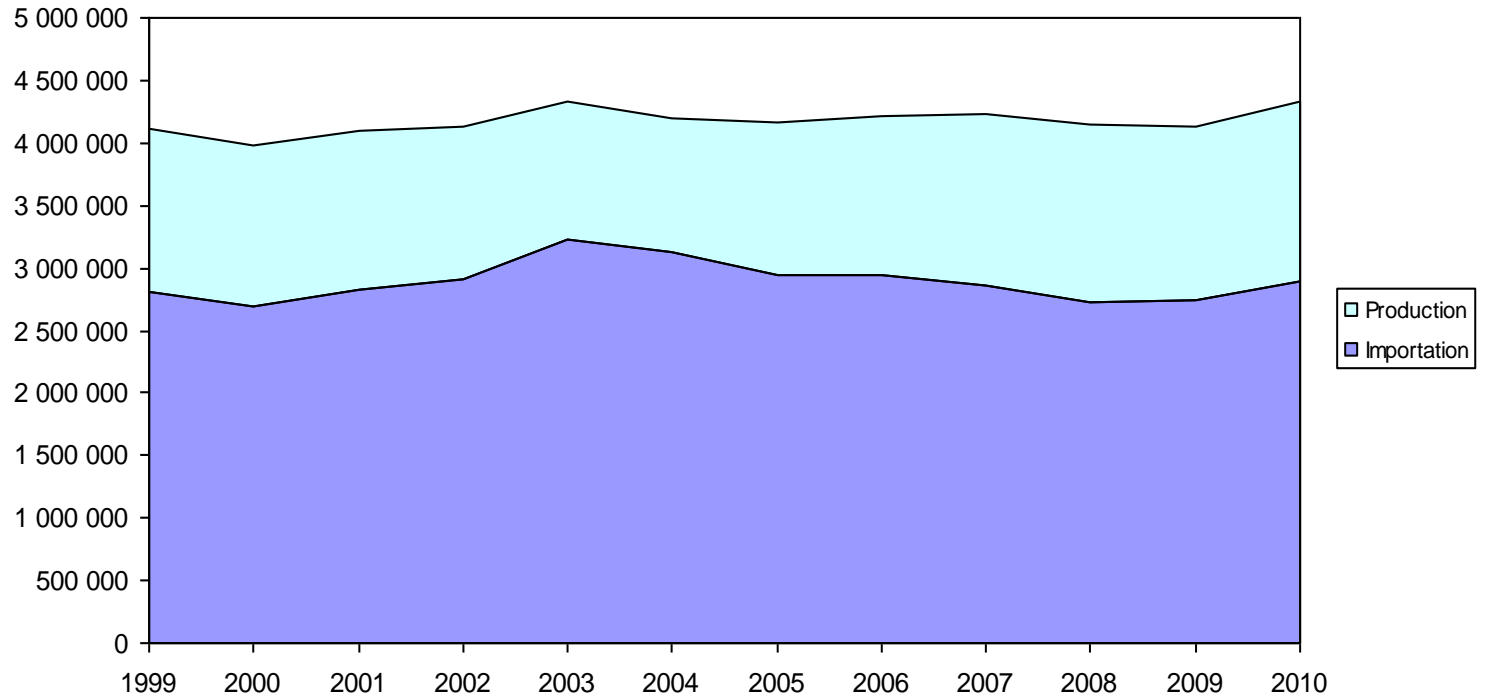


Caractérisation technique du service Provenance de l'eau

Prix & Qualité
service de l'eau potable
DU SERVICE PUBLIC

SI DES EAUX DE
CHATEAUBOURG
eau potable

EXERCICE
2010



- *Ressources propres en 2010 : 1 438 169 m³*
- *Importations en 2010 : 2 900 520 m³*



Caractérisation technique du service Détail des importations et exportations d'eau

Prix & Qualité
service de l'eau potable
DU SERVICE PUBLIC

SIDES EAUX DE
CHATEAUBOURG
eau potable

EXERCICE
2010

■ Importations eaux brutes :

- aucune

■ Importations eaux traitées :

- SYMEVAL 2 900 520 m³

■ Exportations :

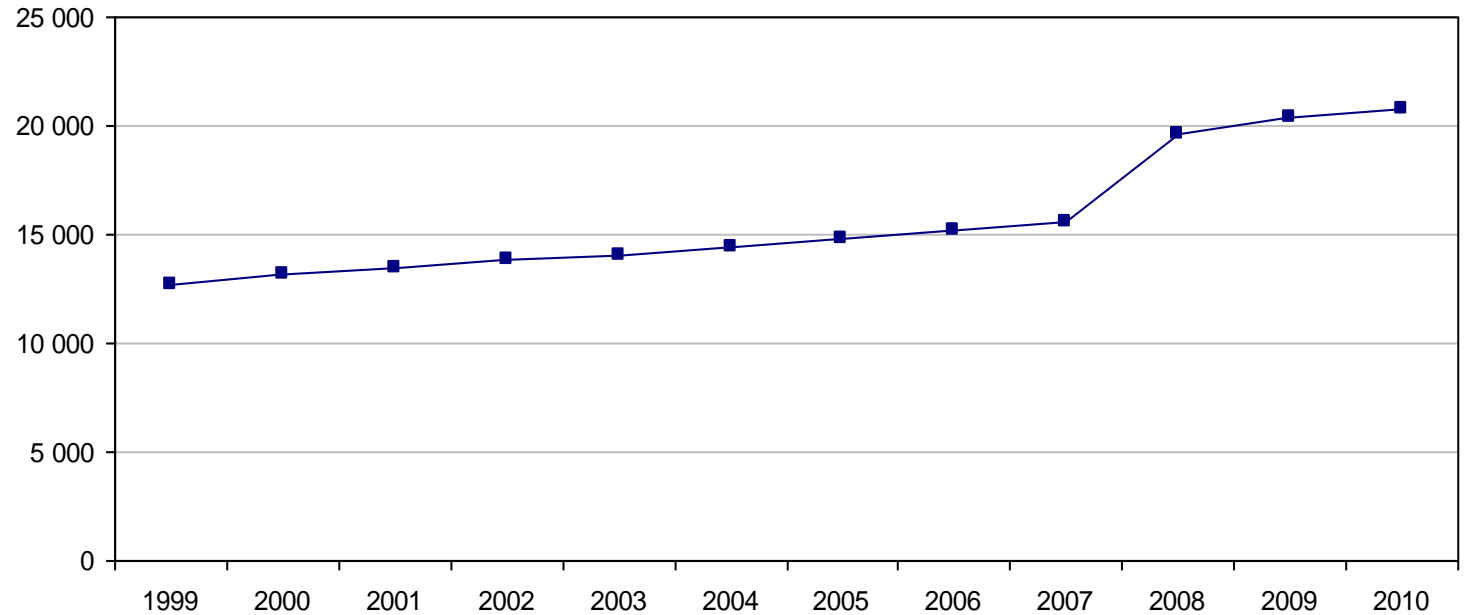
- SYNDICAT DE VAL D'IZE 106 880 m³
- ACIGNE 237 670 m³
- LIFFRE 525 488 m³



Caractérisation technique du service Nombre d'abonnés

Prix & Qualité
service de l'eau potable
DU SERVICE PUBLIC

SIDES EAUX DE
CHATEAUBOURG
eau potable



- 20 778 abonnés en 2010

EXERCICE
2010

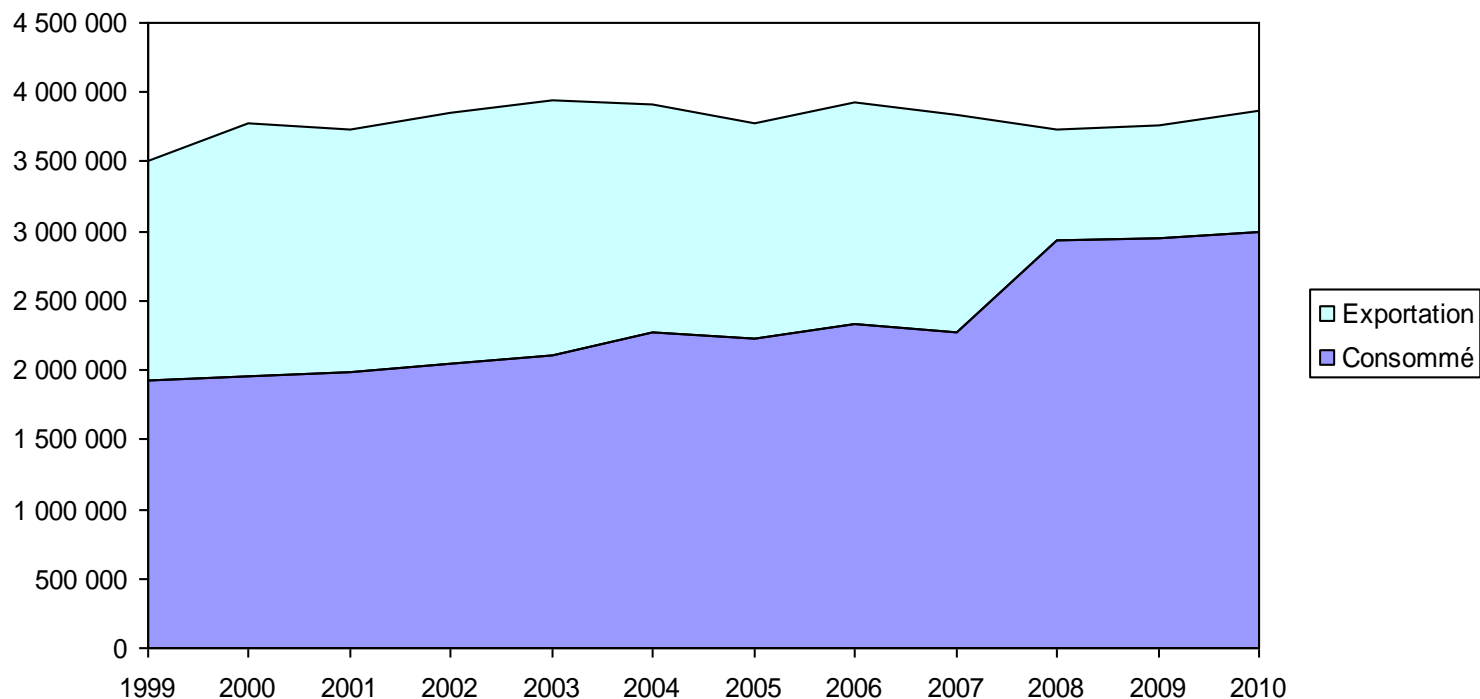


Caractérisation technique du service Évolution des volumes vendus

Prix & Qualité
service de l'eau potable
DU SERVICE PUBLIC

SIDES EAUX DE
CHATEAUBOURG
eau potable

EXERCICE
2010



- *Volumes vendus aux abonnés en 2010 : 3 002 453 m³*



Tarification et recettes du service

Prix & Qualité
service de l'eau potable
DU SERVICE PUBLIC

SI DES EAUX DE
CHATEAUBOURG
eau potable

EXERCICE
2010

- ➔ **Redevance de pollution domestique**
- ➔ **Répartition d'une facture 120m³
au 1er janvier 2011**



Tarif domestique : Redevance de pollution domestique

Prix & Qualité
service de l'eau potable
DU SERVICE PUBLIC

Redevance de pollution domestique calculée pour quelques communes

Redevance de pollution domestique	1er jan 2010	1er jan 2011
BRECE	0,3000	0,3100
CHAMPEAUX	0,1800	0,2480
CHANCE	0,1800	0,2480
CHATEAUBOURG	0,3000	0,3100
CHATEAUGIRON	0,3000	0,3100
CORNILLE	0,3000	0,3100

SI DES EAUX DE
CHATEAUBOURG
eau potable

EXERCICE
2010



Tarif domestique du syndicat : Composante de la facture d'un usager de 120 m³

Prix & Qualité
service de l'eau potable
DU SERVICE PUBLIC

SIDES EAUX DE
CHATEAUBOURG
eau potable

EXERCICE
2010

Montants en €	1er janvier 2010	1er janvier 2011	Variation
Exploitant	116,08	118,36	+1,96 %
Collectivité	90,76	90,76	0,00 %
Fonds de concours SMG	14,40	16,80	+16,67 %
Redevance pour prélèvement sur la ressource en eau	6,72	6,84	+1,79 %
TVA	12,54	12,80	+2,07 %

Total [€ TTC]	240,50	245,56	+2,10 %
---------------	--------	--------	---------



Indicateurs de performance

Prix & Qualité
service de l'eau potable
DU SERVICE PUBLIC

SI DES EAUX DE
CHATEAUBOURG
eau potable

EXERCICE
2010

- ➔ **Qualité de l'eau**
- ➔ **Performance du réseau**



Indicateur de performance Qualité de l'eau

Prix & Qualité
service de l'eau potable
DU SERVICE PUBLIC

SI DES EAUX DE
CHATEAUBOURG
eau potable

EXERCICE
2010

Résultats du contrôle réglementaire

	Nombre de prélèvements réalisés	Nombre de prélèvements non conformes	Conformité
Conformité bactériologique	104	0	100 %
Conformité physico-chimique	105	1	99,0 %

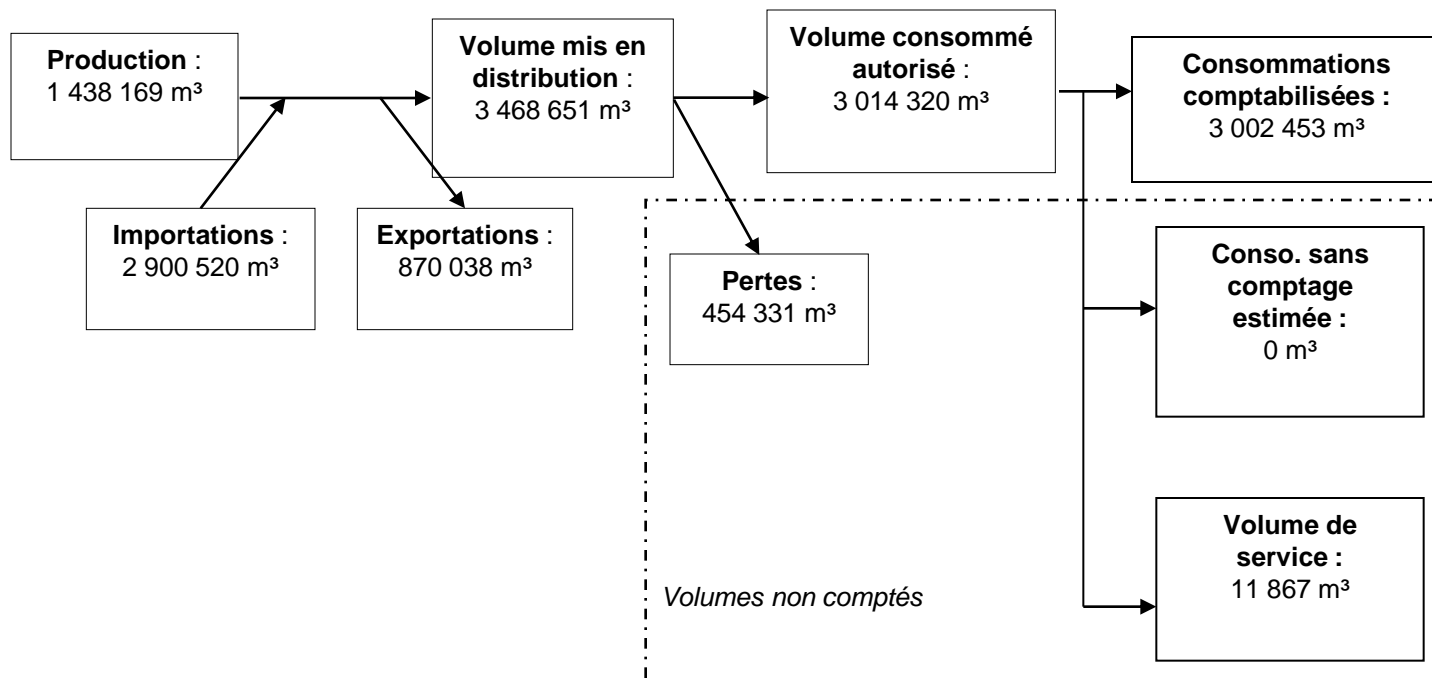


Indicateur de performance du réseau

Bilan des volumes

Prix & Qualité
service de l'eau potable
DU SERVICE PUBLIC

SIDES EAUX DE
CHATEAUBOURG
eau potable



EXERCICE
2010

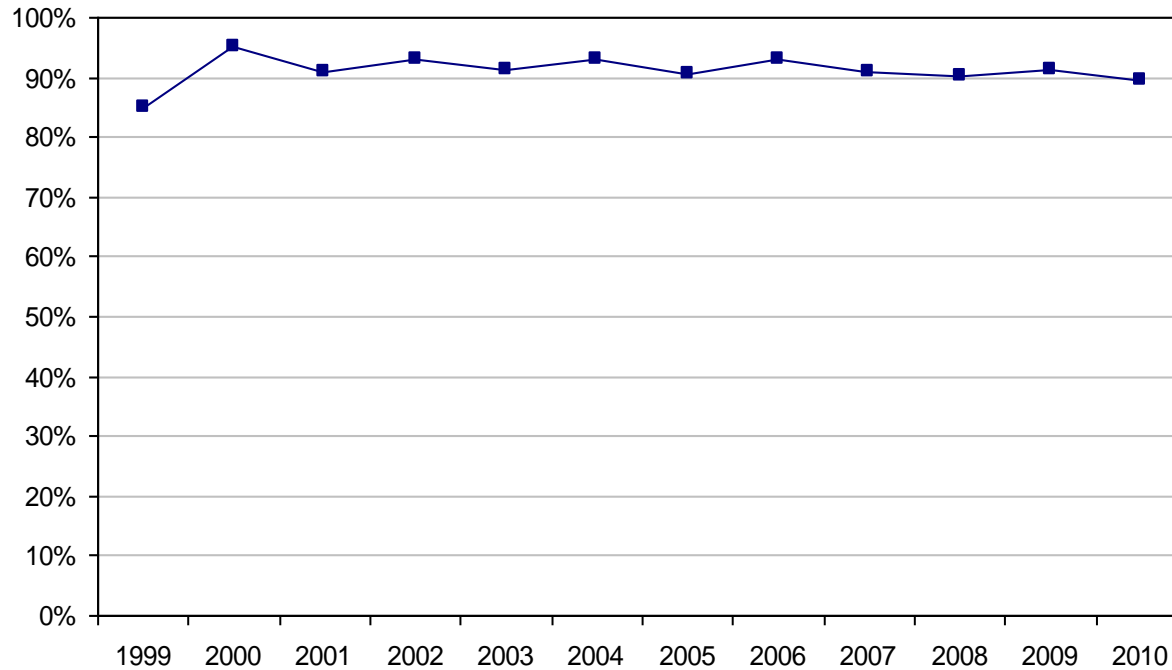


Indicateur de performance du réseau Rendement

Prix & Qualité
service de l'eau potable
DU SERVICE PUBLIC

SI DES EAUX DE
CHATEAUBOURG
eau potable

EXERCICE
2010



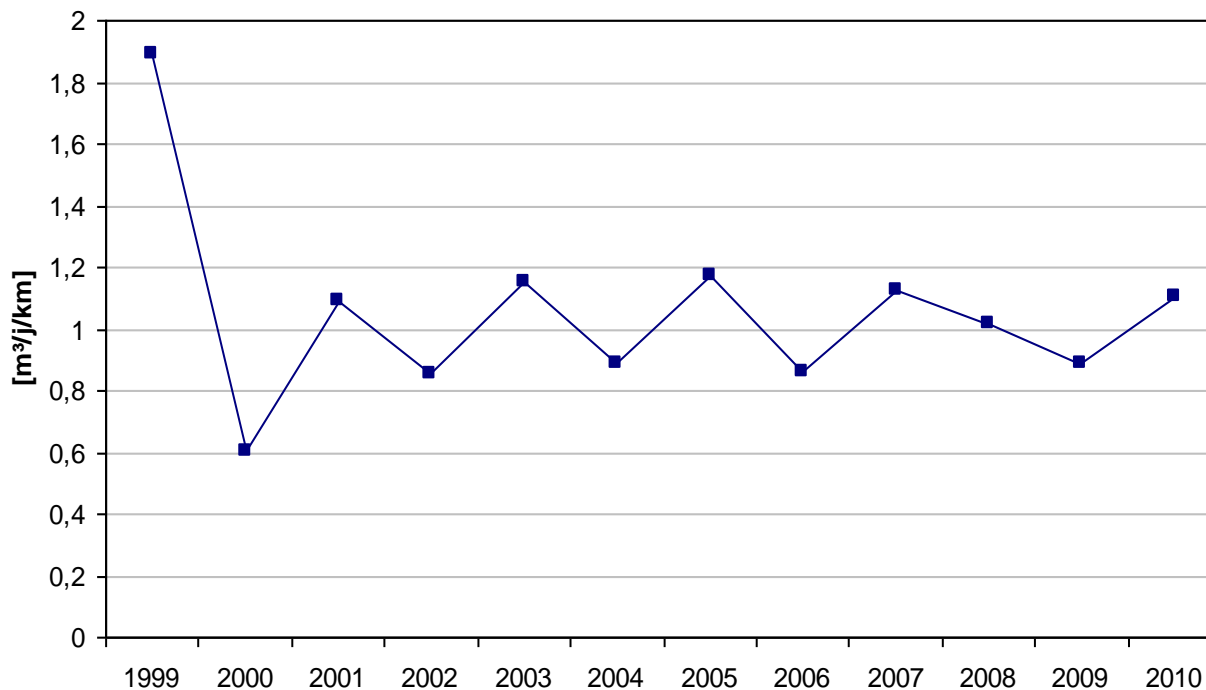
- *Rendement en 2010 : 89,5 %*



Indicateur de performance du réseau Indice linéaire de pertes

Prix & Qualité
service de l'eau potable
DU SERVICE PUBLIC

SIDES EAUX DE
CHATEAUBOURG
eau potable



- *Indice linéaire de perte en 2010 : 1,1 m³/jour/km*

EXERCICE
2010



Financement des investissements

Prix & Qualité
service de l'eau potable
DU SERVICE PUBLIC

SI DES EAUX DE
CHATEAUBOURG
eau potable

EXERCICE
2010

- ➔ **Travaux engagés en 2010**
- ➔ **État de la dette**



Financement des investissements Travaux engagés en 2010

Prix & Qualité
service de l'eau potable
DU SERVICE PUBLIC

SI DES EAUX DE
CHATEAUBOURG
eau potable

EXERCICE
2010

- *Marché à bons de commande 2010*



Financement des investissements État de la dette du service

Prix & Qualité
service de l'eau potable
DU SERVICE PUBLIC

SI DES EAUX DE
CHATEAUBOURG
eau potable

EXERCICE
2010

Encours de la dette

- *au 31/12/2010 = 1 056 369,89 €*

Remboursements au cours de l'exercice :

- *2009 = 447 242,07 €*
- *2010 = 243 255,37 €*